

PRZEDMIOTOWY SYSTEM OCENIANIA W I ETAPIE KSZTAŁCENIA KSZTAŁCENIE ZINTEGROWANE

Szkoły Podstawowej Nr 17
im. Stanisława Kulczyńskiego we Wrocławiu

Szkoła Podstawowa nr 17 we Wrocławiu wprowadza w roku szkolnym 2019/2020 modyfikację przedmiotowego systemu oceniania uczniów w klasach I-III. Modyfikację dokonano w celu zniwelowania trudności związanych z pokonaniem progu szkolnego między kształceniem zintegrowanym i nauczaniem systematycznym oraz przygotowaniem uczniów do odbioru oceny cyfrowej. Drugim ważnym celem modyfikacji jest ujednoczenie sposobów zapisu ocen bieżących w dokumentach szkolnych, co jest niezbędne do sporządzenia szczegółowej śródrocznej i rocznej oceny opisowej. Dokument został opracowany w oparciu o Rozporządzenie Ministra Edukacji Narodowej z dnia 3 sierpnia 2017 roku w sprawie zasad oceniania, klasyfikowania i promowania uczniów.

Analizując zagadnienie szkolnego oceniania małych dzieci trzeba przede wszystkim odpowiedzieć na pytanie: co ma być przedmiotem oceny, do kogo jest skierowane ocenianie i w jaki sposób można realizować jego najważniejsze funkcje?

Ocenianie ma przede wszystkim służyć informowaniu, o jakości osiągnięć edukacyjnych dziecka w porównaniu z celami kształcenia na danym etapie rozwoju, powinno też określać zakres wysiłku włożonego przez dziecko w proces edukacyjny i wskazywać na charakter postępów uczynionych przez poszczególnych uczniów.

Zatem podstawowe zadania oceniania to:

- dostarczenie dziecku informacji, jakie umiejętności już opanowało,
- co potrafi oraz z czym sobie nie radzi,
- jakie ma trudności i jakie działania ma podjąć, aby te problemy pokonać.

Nauczyciel dokonując (semestralnej lub rocznej) charakterystyki poziomu opanowania przez dziecko przewidzianych w programie kształcenia wiadomości i umiejętności, obserwuje systematycznie jego działania i gromadzi szczegółowe informacje na temat jego rozwoju. Ocenianie, które spełnia przede wszystkim funkcję informacyjną, staje się sposobem opisywania i planowania optymalnej drogi rozwoju dla każdego ucznia. Ważną rolę odgrywa więc przygotowanie dzieci do samodzielnego oceniania efektów swojej pracy, o czym będzie mowa w dalszej części.

Wszystkie dzieci muszą dojść do wymaganych wiadomości i umiejętności. Każdy nauczyciel może pracować według swojego obrazu oceny opisowej, jeżeli zawiera ona dwa elementy: wysiłek dziecka i osiągnięte przez niego efekty. Można wprowadzić różnorodną symbolikę i wszystko wówczas jest zgodne z intencją samej oceny (a więc kwiatek, litera, kostka itp.).

I. Osiągnięcia ucznia zebrane ze wszystkich ośrodków tematycznych uporządkowane są według następujących kategorii:

- **edukacji polonistycznej:** czytanie, pisanie, mówienie, słuchanie, wypowiedanie się (ustne i pisemne), gramatykę i ortografię;
- **edukacji matematycznej:** pojęcie liczby naturalnej i jej zapis cyfrowy, opanowanie podstawowych działań arytmetycznych (dodawanie, odejmowanie, mnożenie, dzielenie), umiejętność rozwiązywania zadań tekstowych, wiadomości z geometrii i umiejętności praktycznych z tego zakresu;

- **edukacji społeczno - przyrodniczej:** wiedza o otaczającym środowisku przyrodniczym i środowisku społecznym, umiejętność dokonywania obserwacji;
- **edukacji plastyczno – technicznej:** kultura pracy, poznawanie architektury, malarstwa i rzeźby, działalność plastyczno – techniczna;
- **edukacji muzycznej:** odtwarzanie i słuchanie muzyki, percepcja muzyki;
- **edukacji zdrowotnej:** sprawność fizyczno - ruchową, elementy higieny osobistej, gry i zabawy ruchowe, naukę pływania;
- **edukacji językowej:** rozpoznawanie zwrotów stosowanych na co dzień oraz krótkich tekstów, czytanie wyrazów i prostych zdań, przepisywanie wyrazów i zdań, wypowiedzanie się;
- **zajęć komputerowych:** znajomość elementarnych podstaw obsługi komputera, posługiwanie się wybranymi programami, wyszukiwanie i korzystanie z informacji.

II. Przy tworzeniu Wewnątrzszkolnego Systemu Oceniania został wzięty pod uwagę edukacyjny oraz rozwojowy wymiar oceniania.

Na początku roku szkolnego nauczyciel – wychowawca informuje uczniów i rodziców o wymaganiach edukacyjnych niezbędnych do uzyskania poszczególnych ocen.

Ocenianiu podlegają:

- stopień przyswojenia wiadomości (sprawdziany, kartkówki, testy itd.);
- samodzielność i włożony wysiłek podczas wykonywania zadań;
- aktywność na zajęciach;
- zadania domowe;
- przygotowywanie się do zajęć.

III. Formy oceny opisowej obowiązujące w SP17.

W dziennikach lekcyjnych, ze względów praktycznych, nauczyciele stosują symbole literowe odpowiadające poniższym ocenom opisowym (W, A, B, C, D, E,).

W - PRACUJESZ WSPANIALE.

Uczeń:

- a) w sprawdzianach i testach osiąga najwyższy poziom 100%,
- b) pracuje zawsze samodzielnie z dużym zaangażowaniem,
- c) jest zawsze aktywny na zajęciach,
- d) starannie i dokładnie odrabia obowiązkowe i dodatkowe zadania domowe,
- e) zawsze przygotowuje się do zajęć (zbiera potrzebne materiały, przygotowuje referaty, przynosi potrzebne przybory i materiały),
- f) chętnie podejmuje dodatkowe zadania i obowiązki szkolne,
- g) swoją wiedzą i umiejętnościami wykracza poza program danej klasy,
- h) osiąga sukcesy w konkursach szkolnych i pozaszkolnych.

A - TWOJA PRACA PRZYNOSI BARDZO DOBRE EFEKTY.

Uczeń:

- a) w sprawdzianach i testach osiąga najwyższy poziom (99%- 84%),
- b) pracuje zawsze samodzielnie,
- c) jest aktywny na zajęciach,
- d) starannie i dokładnie odrabia zadania domowe,
- e) zawsze przygotowuje się do zajęć,
- f)chętnie podejmuje dodatkowe zadania i obowiązki szkolne.

B - STARASZ SIĘ I PRACUJESZ DOBRZE.

Uczeń:

- a) w sprawdzianach i testach osiąga wysoki poziom (83% - 68%),
- b) sporadycznie potrzebuje dodatkowych wyjaśnień lub pomocy nauczyciela,
- c) często aktywnie uczestniczy w zajęciach,
- d) starannie i dokładnie odrabia zadania domowe,
- e) stara się zawsze być przygotowanym do zajęć (zbiera potrzebne materiały, przygotowuje referaty, przynosi potrzebne przybory i materiały),
- f) podejmuje zadania i obowiązki szkolne.

C- ROBISZ POSTĘPY, ALE MUSISZ JESZCZE POPRACOWAĆ.

Uczeń:

- a) w sprawdzianach i testach osiąga średni poziom (67% - 52%),
- b) podczas samodzielnej pracy często potrzebuje dodatkowych wyjaśnień lub pomocy nauczyciela,
- c) wymaga zachęty, aby aktywnie uczestniczyć w zajęciach,
- d) odrabia zadania domowe, nie zawsze starannie i dokładnie,
- e) rzadko angażuje się w przygotowania do zajęć (zbiera, potrzebne materiały, przygotowuje referaty, przynosi potrzebne przybory i materiały),
- f) potrzebuje zachęty, aby podjąć zadania i obowiązki szkolne.

D- STARASZ SIĘ, JEDNAK PRZED TOBĄ JESZCZE BARDZO DUŻO PRACY.

Uczeń:

- a) w sprawdzianach i testach osiąga niski poziom (51% - 36%),
- b) podczas samodzielnej pracy bardzo często potrzebuje, dodatkowych wyjaśnień lub pomocy nauczyciela,
- c) rzadko aktywnie uczestniczy w zajęciach,
- d) często nie odrabia zadań domowych, a jeśli je ma są niestaranne,
- e) nie przygotowuje materiałów i pomocy do zajęć,
- f) nie podejmuje zadań i obowiązków szkolnych.

1) E –NIE UZYSKUJESZ ZADAWALAJĄCYCH WYNIKÓW W NAUCE.

Uczeń:

- a) w sprawdzianach i testach osiąga bardzo niski poziom (35%- 0%),
- b) podczas samodzielnej pracy zawsze potrzebuje dodatkowych wyjaśnień i pomocy nauczyciela,
- c) nie uczestniczy w zajęciach,

- d) notorycznie nie odrabia zadań domowych,
- e) nigdy nie przygotowuje materiałów i pomocy do zajęć,
- f) nie podejmuje zadań i obowiązków szkolnych.

IV. Samoocena ucznia

Bardzo ważną rolę w WSO stanowi samoocena Ucznia. Biorąc pod uwagę trzy funkcje oceny opisowej:

- informacyjną,
- diagnozującą ,
- motywującą,

wprowadzono w pracy z uczniami klas I- III „Karty Samooceny”.

„Karty samooceny” prowadzone przez ucznia pozwolą wnikliwie spojrzeć rodzicom i nauczycielom na to, czy istnieje zgodność ich opinii na temat osiągnięć dziecka z tym, co myśli o sobie ono samo.

Dokonywana samoocena umożliwi również na większe motywowanie uczniów do pracy nad sobą. Dziecko zaczyna zdawać sobie sprawę ze swoich mocnych i słabych stron. Uczniowie kształcenia zintegrowanego dokonują oceny na półrocze i koniec roku szkolnego kolorując symbole graficzne, za pomocą trzech kolorów, którym przypisane jest określone znaczenie:

- kolor czerwony- „Jestem z siebie zadowolony.”,
- kolor zielony- „Jestem z siebie zadowolony (a), ale myślę, że mogę osiągnąć więcej.”,
- kolor czarny- „Jestem z siebie niezadowolony(a), powinienem/powinnam się bardziej starać”.

Uczeń koloruje odpowiednim kolorem symbol graficzny, który określa konkretne umiejętności”

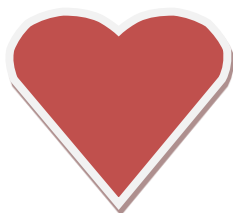
1) Systematyczne przygotowywanie się do zajęć szkolnych (odrabianie zadań domowych, przynoszenie przyborów szkolnych, posiadanie mundurka, emblematu, obuwia zmiennego):



2) Systematyczne i punktualne uczęszczanie na zajęcia szkolne:



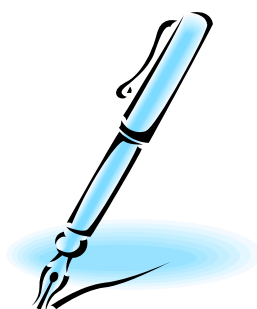
3) Kultura osobista. Stosunek do drugiego człowieka:



4) Aktywność na zajęciach. Poziom wypowiedzi ustnych (bogactwo słownictwa, trafność poprawność tychże):



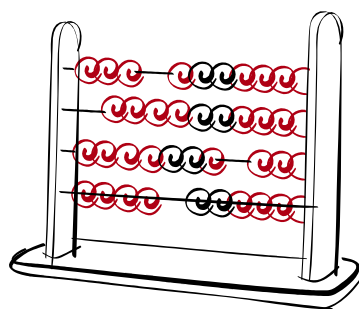
5) Umiejętność pisania (graficzna strona pisma, poprawność ortograficzna, umiejętność samodzielnego formułowania myśli):



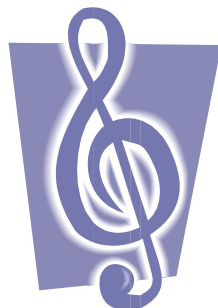
6) Umiejętność czytania (technika i tempo czytania oraz właściwa intonacja, interpretacja i rozumienie czytanego tekstu):



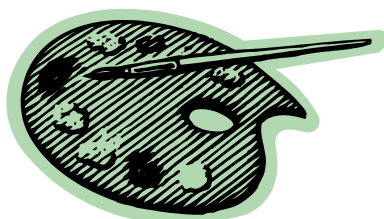
7) Stopień opanowania technik rachunkowych i sposobów rozwiązywania problemów matematycznych. Rozumienie i stosowanie zasad matematycznych:



8) Umiejętności wokalne- instrumentalne. Stopień opanowania wiadomości z zakresu teorii muzyki oraz tekstów poznanych piosenek. Chęć uczestnictwa w zajęciach:



9) Umiejętności plastyczno- praktyczne. Poziom wykonanych prac plastycznych i innych wytworów, ich oryginalność, estetyka wykonania oraz samodzielność ucznia.



10) Stopień sprawności fizycznej. Systematyczność, aktywność, właściwy strój i dyscyplina na zajęciach wychowania fizycznego:



V. Szczegółowe kryteria osiągnięć edukacyjnych dla poszczególnych poziomów klas I-III

Przy ocenianiu bieżącym w klasach I-III oprócz oceny opisowej stosuje się symbole literowe w skali W-E

Klasa I

Symbole literowe	Edukacja polonistyczna
Poziom W	<p><u>Czytanie</u>: czyta płynnie zdaniami teksty bez przygotowania, zachowuje odpowiednie tempo, czyta cicho ze zrozumieniem, odpowiada prawidłowo na wszystkie zadane pytania, wyróżnia bohaterów utworu literackiego, ustala kolejność wydarzeń, potrafi określić przeżycia postaci w utworze literackim, czyta książki i korzysta z księgozbioru bibliotecznego.</p> <p><u>Pisanie</u>: pisze bezbłędnie z pamięci i ze słuchu zachowując prawidłowy kształt liter i ich połączeń, bezbłędnie przepisuje tekst drukowany, układa i zapisuje teksty na podany lub dowolny temat.</p> <p><u>Mówienie</u>: samodzielnie tworzy wielozdaniowe wypowiedzi na dowolny temat, zawsze uczestniczy w dyskusji, ma bogaty zasób słownictwa, tworzy wypowiedzi logiczne, zrozumiałe i poprawne gramatycznie, nie popełnia błędów językowych, planuje i angażuje się w tworzoną formę teatralną, tworzy przedstawienia za pomocą różnych technik: kukielki, teatr cieni i inne.</p>
Poziom A	<p><u>Czytanie</u>: czyta płynnie zdaniami tekst przygotowany, zachowuje odpowiednie tempo, odpowiada prawidłowo na wszystkie zadane pytania, wyróżnia bohaterów utworu literackiego, ustala kolejność wydarzeń, interesuje się książkami i chętnie je czyta.</p> <p><u>Pisanie</u>: pisze z pamięci proste, krótkie zdania, dba o estetykę i poprawność graficzną pisma, zachowuje prawidłowy kształt liter i ich połączeń, bezbłędnie przepisuje tekst drukowany.</p> <p><u>Mówienie</u>: buduje wielozdaniowe wypowiedzi na zadany temat, często uczestniczy w dyskusji, ma bogaty zasób słownictwa, tworzy wypowiedzi spójne, zrozumiałe i poprawne gramatycznie, nie popełnia błędów językowych, angażuje się w tworzoną formę teatralną.</p>
Poziom B	<p><u>Czytanie</u>: czyta wyrazami, głośno ze zrozumieniem, odpowiada na zadane pytania, interesuje się książkami i ich czytaniem.</p> <p><u>Pisanie</u>: pisze prawie zawsze poprawnie z pamięci, stara się zachować prawidłowy kształt liter, raczej bezbłędnie przepisuje tekst drukowany (nieliczne błędy to brak elementów liter np. kropki, kreski, haczyki)</p> <p><u>Mówienie</u>: buduje logiczne kilkuzdaniowe wypowiedzi, posiada duży zasób słownictwa, stara się zachować poprawność językową, stara się angażować w tworzoną formę teatralną.</p>
Poziom C	<p><u>Czytanie</u>: czyta sylabami, wyrazami, głośno ze zrozumieniem, odpowiada na większość pytań, na miarę swoich możliwości czyta wskazane lektury.</p> <p><u>Pisanie</u>: pisze z pamięci popełniając nieliczne błędy (literowe i ortograficzne), przepisując tekst drukowany stara się zachować prawidłowy kształt liter popełniając drobne błędy.</p> <p><u>Mówienie</u>: wypowiada się w formie zdań pojedynczych i wyrazami, posiada mały zasób słownictwa, stara się zachować poprawność językową, poproszony przez nauczyciela włącza się w tworzoną formę teatralną.</p>
Poziom D	<p><u>Czytanie</u>: głośkuje, czyta głośno, nie odpowiada prawidłowo na pytania, ma trudności w dokonywaniu analizy i syntezy słuchowej i słuchowo-wzrokowej wyrazów, nie zawsze odpowiada na zadawane pytania. Mało interesuje się książkami.</p> <p><u>Pisanie</u>: przepisuje tekst odwzorowując litera po literze, pisząc z pamięci</p>

	<p>popelnia wiele błędów (np. opuszcza lub dodaje litery, myli litery o podobnym kształcie, robi błędy ortograficzne), nie zachowuje kształtu liter i połączeń literowych, myli wielkie litery z małymi, nie zachowuje liniatury.</p> <p><u>Mówienie</u>: wypowiada się równoważnikami zdań, ma ubogi zasób słów, popelnia błędy językowe.</p>
Poziom E	<p><u>Czytanie</u>: głośkuje, czyta głośno, nie odpowiada prawidłowo na pytania, nie dokonuje analizy i syntezy słuchowej i słuchowo-wzrokowej wyrazów, nie odpowiada na zadawane pytania. Nie interesuje się książkami.</p> <p><u>Pisanie</u>: nie odwzorowuje prawidłowo liter, pisząc z pamięci popelnia liczne błędy (np. opuszcza lub dodaje litery, myli litery o podobnym kształcie, robi błędy ortograficzne), nie zachowuje kształtu liter i połączeń literowych, myli wielkie litery z małymi, nie zachowuje liniatury.</p> <p><u>Mówienie</u>: wypowiada się wyrazami, ma ubogi zasób słów, popelnia błędy językowe.</p>
Symbole literowe	Edukacja matematyczna
Poziom W	<p><u>Działania w zakresie dodawania i odejmowania</u>: rozumie i wykonuje samodzielnie dodawanie i odejmowanie w zakresie 20, rozwiązuje równania jednodziałaniowe z niewiadomą w postaci okienka.</p> <p><u>Zadania tekstowe</u>: samodzielnie rozwiązuje zadania i układa treści zadań do sytuacji życiowej, rysunku, schematu graficznego i działania arytmetycznego.</p> <p><u>Umiejętności praktyczne</u>: zawsze prawidłowo i samodzielnie dokonuje pomiarów długości, masy, obliczeń pieniężnych, zna pojęcie długu i konieczności spłacenia go, określa czas za pomocą zegara i kalendarza</p>
Poziom A	<p><u>Działania w zakresie dodawania i odejmowania</u>: rozumie i wykonuje samodzielnie dodawanie i odejmowanie w zakresie 10, rozwiązuje łatwe równania jednodziałaniowe z niewiadomą w postaci okienka.</p> <p><u>Zadania tekstowe</u>: samodzielnie i bezbłędnie rozwiązuje zadania jednodziałaniowe, zapisuje rozwiązanie zadania przedstawionego słownie w konkretnej sytuacji.</p> <p><u>Umiejętności praktyczne</u>: prawidłowo i samodzielnie dokonuje pomiarów długości i masy, obliczeń pieniężnych, zna pojęcie długu i konieczności spłacenia go, określa czas z pomocą zegara i kalendarza nazywa dni tygodnia i nazwy miesięcy, starannie kontynuuje rozpoczęty wzór, (np. szlaczek), dostrzega symetrię</p>
Poziom B	<p><u>Działania w zakresie dodawania i odejmowania</u>: rozumie i wykonuje dodawanie i odejmowanie w zakresie przekraczającym 10 popelniając drobne błędy, rozwiązuje łatwe równania jednodziałaniowe z niewiadomą w postaci okienka (bez przenoszenia na drugą stronę)</p> <p><u>Zadania tekstowe</u>: korzysta ze wskazówek nauczyciela i bezbłędnie rozwiązuje zadania jednodziałaniowe, poprawnie rozwiązuje zadanie przedstawione słownie w konkretnej sytuacji</p> <p><u>Umiejętności praktyczne</u>: wykonuje samodzielnie i prawidłowo proste pomiary długości i masy, proste obliczenia pieniężne, zna pojęcie długu i konieczności spłacenia go, prawidłowo posługuje się nazwami dni tygodnia i nazwami miesięcy, dostrzega symetrię, kontynuuje rozpoczęty wzór.</p>
Poziom C	<p><u>Działania w zakresie dodawania i odejmowania</u>: rozumie i wykonuje działania popelniając liczne błędy, z pomocą nauczyciela rozwiązuje łatwe równania jednodziałaniowe w postaci okienka.</p> <p><u>Zadania tekstowe</u>: robi błędy podczas wykonywania zadań jednodziałaniowych, popelnia błędy rozwiązując zadania przedstawione słownie w konkretnej sytuacji</p> <p><u>Umiejętności praktyczne</u>: w miarę poprawnie dokonuje prostych pomiarów</p>

	długości i masy, zna pojęcie długu i spłacenia go, zna nazwy dni tygodnia, w miarę poprawnie używa nazw miesięcy, z pomocą nauczyciela dostrzega symetrię, stara się kontynuować rozpoczęty wzór.
Poziom D	<u>Działania w zakresie dodawania i odejmowania</u> : wykonuje dodawanie i odejmowanie często popełniając błędy, liczy na konkretach, myli poszczególne działania, ma trudności z rozwiązywaniem prostych zadań tekstowych, <u>Zadania tekstowe</u> : nie rozumie treści zadania przedstawionego słownie, z pomocą nauczyciela wykonuje proste zadanie jednodziałaniowe oraz schematy graficzne. <u>Umiejętności praktyczne</u> : z pomocą nauczyciela wykonuje proste pomiary długości, masy oraz obliczeń pieniężnych, słabo zna nazwy dni tygodnia i nazwy miesięcy, nie dostrzega symetrii, ma problemy z kontynuacją rozpoczętego wzoru.
Poziom E	<u>Działania w zakresie dodawania i odejmowania</u> : nie dodaje i nie odejmuje liczb, ma kłopoty z liczeniem na konkretach, myli poszczególne działania, nie rozwiązuje prostych zadań tekstowych. <u>Zadania tekstowe</u> : nie rozumie treści zadania przedstawionego słownie, nawet z pomocą nauczyciela nie wykonuje prostych zadań jednodziałaniowych oraz schematów graficznych. <u>Umiejętności praktyczne</u> : nawet z pomocą nauczyciela nie wykonuje prostych pomiarów długości, masy oraz obliczeń pieniężnych, nie zna nazw dni tygodnia i nazw miesięcy, nie dostrzega symetrii, nie potrafi dokończyć rozpoczętego wzoru.
Symbole literowe	Edukacja społeczna
Poziom W	Posiada rozległą wiedzę o otaczającym społecznym, zna symbole narodowe i symbole Unii Europejskiej, okazuje szacunek innym ludziom, jest tolerancyjny, chętnie pomaga innym, zawsze współpracuje z innymi, zachowuje się bardzo dojrzałe, zawsze dba o zdrowie i bezpieczeństwo swoje i innych osób, potrafi rozróżnić zagrożenia i przeciwdziałać im.
Poziom A	Zna swój adres zamieszkania, zna symbole narodowe, rozpoznaje flagę i hymn Unii Europejskiej, wie na czym polega praca w poznanych zawodach, zawsze używa form grzecznościowych wobec innych osób, zgodnie współpracuje z innymi, zachowuje się dojrzałe.
Poziom B	Posiada ogólną wiedzę o otaczającym środowisku społecznym, zna swój adres zamieszkania, wie na czym polega praca w poznanych zawodach, dobrze współpracuje z innymi, używa form grzecznościowych, zna symbole narodowe i rozpoznaje flagę i hymn Unii Europejskiej.
Poziom C	Posiada ogólną wiedzę o otaczającym środowisku społecznym. Zna symbole narodowe (flaga, hymn, godło). Zazwyczaj okazuje szacunek innym ludziom. Stara się współpracować z innymi.
Poziom D	Z pomocą nauczyciela rozpoznaje otaczające środowisko społeczne, częściowo zna swój adres zamieszkania, myli symbole narodowe, rzadko okazuje szacunek innym osobom, nie zawsze potrafi współpracować z innymi.
Poziom E	Nie orientuje się w otaczającym go środowisku społecznym, nie zna swojego adresu zamieszkania oraz symboli narodowych, nie okazuje szacunku innym osobom, nie potrafi współpracować z innymi.
Symbole literowe	Edukacja przyrodnicza
Poziom W	Posiada rozległą wiedzę o otaczającym środowisku przyrodniczym. Zawsze szanuje otaczające środowisko przyrodnicze. Dbą o zdrowie i bezpieczeństwo swoje i innych osób, potrafi rozróżnić zagrożenia i przeciwdziałać im. Zawsze

	stosuje w praktyce wiadomości i umiejętności dotyczące zachowania się w ruchu drogowym.
Poziom A	Rozpoznaje i nazywa wybrane gatunki roślin i zwierząt, potrafi zaobserwować zachodzące zmiany w przyrodzie, potrafi wymienić pory roku, zna formy ochrony środowiska naturalnego, szanuje przyrodę, zna zagrożenia dla środowiska przyrodniczego ze strony człowieka i zagrożenia ze strony zwierząt oraz zjawisk przyrodniczych. Stosuje w praktyce wiadomości i umiejętności dotyczące zachowania się w ruchu drogowym.
Poziom B	Posiada ogólną wiedzę o otaczającym środowisku przyrodniczym, zna podstawowe formy ochrony środowiska przyrodniczego, rozpoznaje i nazywa niektóre gatunki roślin i zwierząt, potrafi zaobserwować zachodzące zmiany w przyrodzie, potrafi wymienić pory roku, potrafi odróżnić zagrożenia dla środowiska. Na ogół stosuje w praktyce wiadomości i umiejętności dotyczące zachowania się w ruchu drogowym.
Poziom C	Posiada ogólną wiedzę o otaczającym środowisku przyrodniczym, zna niektóre formy ochrony środowiska przyrodniczego. Potrafi wymienić nazwy poznanych warzyw i kwiatów, zna pory roku. Posiada podstawowe wiadomości dotyczące zachowania się w ruchu drogowym.
Poziom D	Posiada częściową wiedzę o otaczającym środowisku przyrodniczym, zna niektóre formy ochrony środowiska przyrodniczego. Z pomocą nauczyciela wymienia nazwy poznanych warzyw i kwiatów, myli pory roku. Posiada podstawowe wiadomości dotyczące zachowania się w ruchu drogowym.
Poziom E	Nie posiada wiedzy o otaczającym środowisku przyrodniczym, nie zna form ochrony środowiska przyrodniczego. Nie potrafi wymienić nazw poznanych warzyw i kwiatów, nie zna pór roku. Nie posiada podstawowych wiadomości dotyczących zachowania się w ruchu drogowym.
Symbole literowe	Edukacja plastyczna
Poziom W	Wykazuje uzdolnienia manualne, bierze udział w konkursach szkolnych i pozaszkolnych, zaskakuje nowatorskim rozwiązywaniem zagadnień, prace plastyczne cechuje staranność, estetyka, potrafi pracować różnymi technikami. Korzysta z medialnych środków przekazu. Interesuje się i rozpoznaje wybrane dziedziny sztuki i wypowiada się na ich temat.
Poziom A	Wykazuje pomysłowość w procesie tworzenia. Wyraża własne myśli i uczucia w różnorodnych formach plastycznych. Prace plastyczne cechuje staranność, estetyka, potrafi zastosować różne techniki plastyczne, bierze udział w konkursach ogólnoszkolnych. Rozpoznaje niektóre dziedziny sztuki: rzeźby, architektury, malarstwa, grafiki i wypowiada się na ich temat.
Poziom B	Podejmuje zadania plastyczne. Wyraża własne myśli i uczucia w różnorodnych formach plastycznych. Korzysta z bogatej bazy kolorów. Potrafi pracować różnymi technikami plastycznymi. Rozpoznaje wybrane dziedziny sztuki: architektury, malarstwa, rzeźby, grafiki i wypowiada się na ich temat.
Poziom C	Podejmuje zadania plastyczne, ale często ich nie kończy. Dostrzega linie proste i owalne w przedmiotach, kreśli je po śladzie, uzupełnia tłem kontury przedmiotów, używa małej ilości kolorów, potrafi zorganizować swój warsztat pracy. Rozpoznaje niektóre dziedziny sztuki.
Poziom D	Niechętnie podejmuje zadania plastyczne, prace wykonuje schematycznie, używa małej ilości kolorów, nie doprowadza pracy do końca, praca jest niestaranna, nie potrafi sobie zorganizować warsztatu pracy. Z pomocą nauczyciela rozpoznaje nieliczne dziedziny sztuki.
Poziom E	Nie podejmuje zadań plastycznych. Nie potrafi sobie zorganizować warsztatu pracy. Nie rozpoznaje dziedzin sztuki.

Symbole literowe	Edukacja techniczna
Poziom W	Wykazuje uzdolnienia manualne, bierze udział w konkursach szkolnych i pozaszkolnych, zaskakuje nowatorskim rozwiązywaniem zagadnień technicznych. Rozpoznaje niektóre urządzenia techniczne, potrafi je obsługiwać. Majsterkuje, buduje z różnych przedmiotów dostępnych w otoczeniu.
Poziom A	Wykazuje pomysłowość w procesie tworzenia. Wyraża własne myśli i uczucia w różnorodnych formach technicznych. Rozpoznaje niektóre urządzenia techniczne, potrafi je obsługiwać i szanować. Majsterkuje, buduje z różnych przedmiotów dostępnych w otoczeniu.
Poziom B	Podejmuje zadania techniczne. Rozpoznaje niektóre urządzenia techniczne, potrafi je obsługiwać i szanować. Majsterkuje i buduje z różnych przedmiotów dostępnych w otoczeniu.
Poziom C	Podejmuje zadania techniczne, ale często ich nie kończy. Dostrzega linie proste i owalne w przedmiotach, kreśli je po śladzie, uzupełnia tłem kontury przedmiotów, potrafi zorganizować swój warsztat pracy. Rozpoznaje niektóre urządzenia techniczne, w miarę możliwości obsługuje je, rozpoznaje niektóre dziedziny sztuki.
Poziom D	Niechętnie podejmuje zadania techniczne, prace wykonuje schematycznie, nie doprowadza pracy do końca, praca jest niestaranna, nie potrafi sobie zorganizować warsztatu pracy.
Poziom E	Nie podejmuje zadań technicznych. Nie potrafi sobie zorganizować warsztatu pracy.
Symbole literowe	Edukacja muzyczna
Poziom W	Pięknie śpiewa piosenki z zachowaniem odpowiedniego rytmu, tempa, melodii, posiada zdolności muzyczne.
Poziom A	Śpiewa piosenki, umie wyklaskać rytm, zna wartości nutowe.
Poziom B	Umie zaśpiewać poznane piosenki, popełnia nieliczne błędy wyklaskując podany rytm, zna niektóre wartości nutowe.
Poziom C	Umie zaśpiewać niektóre z poznanych piosenek, z pomocą potrafi wyklaskać podany rytm, zna niektóre wartości nutowe.
Poziom D	Ma trudności z zapamiętaniem treści piosenki, nie zna wartości nut.
Poziom E	Nie zapamiętuje treści piosenki, nie uczestniczy w zajęciach muzycznych.
Symbole literowe	Wychowanie fizyczne
Poziom W	Zwinnie i sprawnie wykonuje ćwiczenia gimnastyczne, z wielkim zaangażowaniem bierze udział w grach zespołowych, bez zastrzeżeń stosuje się do zasad poznanych gier i zabaw, reprezentuje szkołę w zawodach sportowych na szczeblu miejskim.
Poziom A	Starannie i prawidłowo wykonuje ćwiczenia, respektuje zasady poznanych gier i zabaw, przestrzega zasad bezpieczeństwa podczas ćwiczeń oraz zasad sportowej rywalizacji.
Poziom B	Potrafi wykonać ćwiczenia gimnastyczne, przestrzega zasad poznanych gier i zabaw, zwykle przestrzega zasad bezpieczeństwa podczas ćwiczeń i zasad fair-play.

Poziom C	Większość ćwiczeń wykonuje poprawnie, nie zawsze stosuje się do zasad poznanych gier i zabaw, czasami narusza zasady bezpieczeństwa podczas ćwiczeń.
Poziom D	Niechętnie wykonuje ćwiczenia gimnastyczne, nie stosuje się do zasad poznanych gier i zabaw, uchyla się od udziału w grach zespołowych.
Poziom E	Nie wykonuje ćwiczeń gimnastycznych, nie stosuje się do zasad poznanych gier i zabaw, nie bierze udziału w grach zespołowych.
Symbole literowe	Zajęcia komputerowe
Poziom W	Umie obsługiwać komputer, nazywa elementy zestawu komputerowego, posługuje się wybranymi grami i programami edukacyjnymi, bezpiecznie korzysta z komputera i stosuje się do ograniczeń dotyczących korzystania z komputera
Poziom A	Posługuje się komputerem w podstawowym zakresie: korzysta z klawiatury, myszy, uruchamia programy, wie jak trzeba korzystać z komputera żeby nie narażać własnego zdrowia, stosuje się do ograniczeń dotyczących korzystania z komputera.
Poziom B	Posługuje się komputerem w podstawowym zakresie, korzysta z myszy i klawiatury, ze wskazówkami nauczyciela uruchamia programy, wie jak trzeba korzystać z komputera, by nie narażać swojego zdrowia.
Poziom C	Z pomocą nauczyciela posługuje się komputerem w podstawowym zakresie, korzysta z myszy i klawiatury, wie jak trzeba korzystać z komputera by nie narażać swojego zdrowia
Poziom D	Słabo opanował wiedzę i umiejętności. W sytuacjach trudniejszych nie radzi sobie bez pomocy. Posługuje się komputerem w podstawowym zakresie: korzysta z pomocą nauczyciela z myszki i klawiatury. Ma problemy z wykonywaniem ćwiczenia zgodnie z treścią. Często jest nieprzygotowany do zajęć.
Poziom E	Nie opanował wiedzy i umiejętności. W sytuacjach trudniejszych nie radzi sobie bez pomocy. Nie posługuje się komputerem w podstawowym zakresie: nie korzysta z myszki i klawiatury. Nie wykonuje ćwiczeń zgodnie z treścią. Jest nieprzygotowany do zajęć.

Klasa II

Symbole literowe	Edukacja polonistyczna
Poziom W	<p><u>Czytanie.</u> Czyta płynnie z odpowiednią intonacją, ekspresją każdy tekst, czyta cicho ze zrozumieniem i odpowiada na wszystkie pytania.</p> <p><u>Pisanie.</u> Pisze bezbłędnie z pamięci i ze słuchu z zachowaniem prawidłowego kształtu liter i ich połączeń, zna zasady ortograficzne.</p> <p><u>Mówienie.</u> Stosuje logiczne wypowiedzi wielozdaniowe, poprawne pod względem językowym, posługuje się bogatym słownictwem (stosuje np. związki frazeologiczne), potrafi samodzielnie dokonać selekcji treści, potrafi rozpoznać rzeczownik, umie określić czas, osobę i liczbę czasowników, umie określić liczbę i rodzaj rzeczowników i przymiotników.</p>

Poziom A	<p><u>Czytanie.</u> Czyta płynnie i wyraziście pełnymi zdaniami, czyta płynnie z podziałem na role, umie czytać cicho ze zrozumieniem i odpowiadać na pytania związane z tekstem, wyodrębnia w utworze kolejne wydarzenia, dostrzega związki między nimi.</p> <p><u>Pisanie.</u> Umie pisać z pamięci i ze słuchu w zakresie opracowanego słownictwa, zna i stosuje zasady ortograficzne, potrafi napisać swobodny tekst na określony temat, płynnie, czytelnie i estetycznie pisze wyrazy i zdania.</p> <p><u>Mówienie.</u> Rozumie sens wypowiedzi, potrafi poprawnie, w rozwiniętej formie wypowiadać się n/t przeżyć i własnych doświadczeń, posiada bogaty zasób słów.</p>
Poziom B	<p><u>Czytanie.</u> Czyta zdaniami, popełnia nieliczne błędy, po samodzielnym przeczytaniu tekstu odpowiada na proste pytania.</p> <p><u>Pisanie.</u> Poprawnie zapisuje wyrazy i zdania, rzadko popełnia błędy w pisaniu ze słuchu, zna i zazwyczaj stosuje zasady ortograficzne.</p> <p><u>Mówienie.</u> Potrafi ułożyć poprawnie pod względem językowym zdanie pojedyncze rozwinięte, wypowiada się zdaniami pojedynczymi, rozwiniętymi poprawnymi pod względem językowym i logicznym, z pomocą dokonuje selekcji treści.</p>
Poziom C	<p><u>Czytanie.</u> Czyta wyrazami, popełnia błędy, po samodzielnym przeczytaniu tekstu odpowiada na proste pytania czasami z pomocą nauczyciela.</p> <p><u>Pisanie.</u> Poprawnie zapisuje wyrazy, popełnia nieliczne błędy, zna zasady ortograficzne, ale nie zawsze potrafi je zastosować podczas samodzielnego pisania.</p> <p><u>Mówienie.</u> Popełnia nieliczne błędy przy układaniu zdań pojedynczych rozwiniętych, wypowiada się zdaniami pojedynczymi rozwiniętymi poprawnymi pod względem językowym.</p>
Poziom D	<p><u>Czytanie.</u> Czyta sylabami, głoskami, popełnia liczne błędy, czytając samodzielnie tekst nie potrafi prawidłowo odpowiedzieć na pytania.</p> <p><u>Pisanie.</u> Pisząc z pamięci popełnia liczne błędy, odwzorowuje po literze, popełnia błędy przy pisaniu ze słuchu, rzadko stosuje zasady ortograficzne.</p> <p><u>Mówienie.</u> Nie potrafi samodzielnie ułożyć poprawnego pod względem językowym zdania pojedynczego rozwiniętego, wypowiada się zdaniami prostymi, wykazuje ubogi zasób słownictwa.</p>
Poziom E	<p><u>Czytanie.</u> Nie czyta sylabami, nie głoskuje.</p> <p><u>Pisanie.</u> Nie pisze z pamięci i ze słuchu, odwzorowuje po literze.</p> <p><u>Mówienie.</u> Nie potrafi samodzielnie ułożyć prostego zdania .</p>
Symbole literowe	Edukacja matematyczna
Poziom W	<p><u>Działania w zakresie dodawania, odejmowania, mnożenia, dzielenia.</u> Samodzielnie i biegle dodaje i odejmuje w zakresie 100, samodzielnie i biegle mnoży i dzieli w zakresie 100, zna i stosuje kolejność wykonywania działań.</p> <p><u>Zadania tekstowe.</u> Samodzielnie rozwiązuje dowolną metodą złożone zadania dwudziałaniowe i bez trudu układa treść do zadania.</p> <p><u>Umiejętności praktyczne.</u> Prawidłowo i samodzielnie dokonuje pomiarów długości i masy oraz zapisuje wyniki za pomocą skrótów poznanych jednostek, porównuje jednostki i dokonuje prawidłowo ich zamiany, zawsze prawidłowo i samodzielnie dokonuje prostych obliczeń pieniężnych w różnych jednostkach, zawsze prawidłowo i samodzielnie wykonuje obliczenia kalendarzowe, pisze i odczytuje daty (za pomocą cyfr rzymskich i arabskich).</p>

Poziom A	<p><u>Działania w zakresie dodawania, odejmowania, mnożenia, dzielenia.</u> Rozumie i sprawnie dodaje i odejmuje w zakresie 100, rozumie i sprawnie mnoży i dzieli w zakresie 30, stosuje przemienność i łączność dodawania i mnożenia.</p> <p><u>Zadania tekstowe.</u> Samodzielnie i bezbłędnie rozwiązuje proste i czasami złożone zadania z treścią, umie układać treść zadań do sytuacji życiowej, rysunku, działania arytmetycznego.</p> <p><u>Umiejętności praktyczne.</u> Umie praktycznie zastosować poznane wiadomości dotyczące jednostek miary, wagi, czasu, pieniędzy.</p>
Poziom B	<p><u>Działania w zakresie dodawania, odejmowania, mnożenia, dzielenia.</u> Samodzielnie dodaje i odejmuje i odejmuje liczby w zakresie 30, rozumie mnożenie i dzielenie, samodzielnie i poprawnie wykonuje działania w zakresie 30.</p> <p><u>Zadania tekstowe.</u> Potrafi ułożyć treść zadania do sytuacji życiowej schematu graficznego i działania arytmetycznego. Rozwiązuje proste zadania z treścią.</p> <p><u>Umiejętności praktyczne.</u> Umie praktycznie zastosować większość poznanych wiadomości dotyczących jednostek miary, wagi, czasu i pieniędzy.</p>
Poziom C	<p><u>Działania w zakresie dodawania, odejmowania, mnożenia, dzielenia.</u> Czasami popełnia błędy przy dodawaniu i odejmowaniu w zakresie 30, mnoży i dzieli w zakresie 30 popełniając nieliczne błędy.</p> <p><u>Zadania tekstowe.</u> Rozwiązuje proste zadania jednodziałaniowe i z pomocą układa treść do sytuacji życiowej, rysunku, schematu graficznego i działania arytmetycznego.</p> <p><u>Umiejętności praktyczne.</u> Popełnia nieliczne błędy przy dokonywaniu pomiarów długości, masy, czasu, myli się w obliczeniach pieniężnych.</p>
Poziom D	<p><u>Działania w zakresie dodawania, odejmowania, mnożenia, dzielenia.</u> Dodaje i odejmuje w zakresie 30 popełniając błędy lub działając na konkretach, mnoży i dzieli w zakresie 30 popełniając błędy lub działając na konkretach.</p> <p><u>Zadania tekstowe.</u> Z pomocą rozwiązuje proste zadania jednodziałaniowe i układa treść do sytuacji życiowej, rysunku, schematu graficznego i działania arytmetycznego.</p> <p><u>Umiejętności praktyczne.</u> Z pomocą dokonuje prostych pomiarów długości, masy, czasu i obliczeń pieniężnych.</p>
Poziom E	<p><u>Działania w zakresie dodawania, odejmowania, mnożenia, dzielenia.</u> Nie wykonuje działań w zakresie czterech podstawowych działań.</p> <p><u>Zadania tekstowe.</u> Nie rozwiązuje prostych zadań jednodziałaniowych i nie układa treści do sytuacji życiowej, rysunku, schematu graficznego i działania arytmetycznego.</p> <p><u>Umiejętności praktyczne.</u> Nie dokonuje prostych pomiarów długości, masy, czasu i obliczeń pieniężnych.</p>
Symbole literowe	Edukacja społeczna
Poziom W	Posiada rozległą wiedzę o otaczającym środowisku społecznym, zawsze wykazuje szacunek dla innych ludzi, dba o zdrowie i bezpieczeństwo swoje i innych osób. Zawsze wzorowo zachowuje się w każdej sytuacji.
Poziom A	Wie, na czym polega praca ludzi w różnych zawodach, odróżnia dobro od

	zła, potrafi współpracować z innymi. Przestrzega zasad bezpieczeństwa, zna symbole Polski i Unii Europejskiej.
Poziom B	Orientuje się czym zajmują się ludzie pracujący w najbliższej okolicy. Z pomocą wymienia nazwy najbliższych miejscowości, zna zasady zachowania się na drodze. Zwykle okazuje szacunek dla innych ludzi, zazwyczaj przestrzega zasad bezpieczeństwa. Raczej zna symbole Polski i Unii Europejskiej.
Poziom C	Posiada ogólną wiedzę o otaczającym środowisku społecznym. Czasami nie przestrzega zasad bezpieczeństwa, nie zawsze z szacunkiem odnosi się do innych.
Poziom D	Z pomocą nauczyciela wymienia nazwy zakładów przemysłowych, usługowych, urzędów, nie wie jakie sprawy można załatwić na pocztę. Sprawia kłopoty podczas wyjść i uroczystości szkolnych. Nie potrafi współdziałać z innymi. Nie zna symboli narodowych.
Poziom E	Nie wymienia nazw zakładów przemysłowych, usługowych, urzędów, nie wie jakie sprawy można załatwić na pocztę. Sprawia kłopoty podczas wyjść i uroczystości szkolnych. Nie potrafi współdziałać z innymi. Nie zna symboli narodowych.
Symbole literowe	Edukacja przyrodnicza
Poziom W	Posiada rozległą wiedzę o otaczającym środowisku przyrodniczym, zawsze szanuje otaczające środowisko przyrodnicze. Wie w jaki sposób należy dbać o przyrodę.
Poziom A	Wie, z jakich części składa się roślina, zna nazwy poszczególnych pór roku, zna nazwy i ilość dni w poszczególnych miesiącach, zna ptaki i ssaki domowe, zna niektóre zwierzęta i rośliny łąkowe, zna kierunki świata. Wie jakie wartości odżywcze mają mleko i jego przetwory, owoce i warzywa. Odróżnia drzewa i krzewy, stosuje w praktyce wiadomości i umiejętności dotyczące zachowania w ruchu drogowym, przestrzega zasad i higieny.
Poziom B	Potrafi wyróżnić nazwy kwiatów i warzyw, wymienia nazwy poszczególnych pór roku, zna zasady zachowania się na drodze, wie, że mleko, warzywa i owoce mają wartości odżywcze, zazwyczaj przestrzega zasad higieny.
Poziom C	Posiada ogólną wiedzę o otaczającym środowisku przyrodniczym, ma podstawowe wiadomości dotyczące zachowania się w ruchu drogowym, nie zawsze przestrzega zasad higieny.
Poziom D	Posiada małą wiedzę o otaczającym środowisku przyrodniczym, ma znikome wiadomości dotyczące zachowania się w ruchu drogowym, rzadko przestrzega zasad higieny.
Poziom E	Nie posiada wiedzy o otaczającym go środowisku przyrodniczym, nie ma wiadomości dotyczących zachowania się w ruchu drogowym, nie przestrzega zasad higieny.
Symbole literowe	Edukacja plastyczna
Poziom W	Treść pracy jest zawsze adekwatna do tematu, poszukuje nowatorskich rozwiązań, elementy są właściwie rozplanowane na płaszczyźnie

	i w przestrzeni, praca odznacza się różnorodnością elementów i dbałością o szczegóły, posiada umiejętności plastyczne.
Poziom A	Umie przygotować stanowisko pracy, zachowuje bezpieczeństwo podczas pracy, wykonuje estetyczne i dokładne prace, wykonuje prace w sposób twórczy.
Poziom B	Zazwyczaj samodzielnie przygotowuje stanowisko pracy, prace są zazwyczaj staranne, estetyczne i doprowadzone do końca.
Poziom C	Z niewielką pomocą nauczyciela przygotowuje stanowisko pracy. Zazwyczaj prace wykonuje niedokładnie i nie zawsze estetycznie, nie zawsze doprowadza prace do końca.
Poziom D	Wyłącznie z pomocą nauczyciela przygotowuje stanowisko pracy. Zwykle jego prace są niedokładne i nieestetyczne.
Poziom E	Nie potrafi zorganizować miejsca pracy. Nie wykonuje prac plastycznych.
Symbole literowe	Edukacja techniczna
Poziom W	Treść pracy jest zawsze adekwatna do tematu, poszukuje nowatorskich rozwiązań, elementy są właściwie rozplanowane na płaszczyźnie i w przestrzeni, praca odznacza się różnorodnością elementów i dbałością o szczegóły, posiada umiejętności techniczne. Majsterkuje i wykonuje ciekawe prace techniczne.
Poziom A	Umie przygotować stanowisko pracy, zachowuje bezpieczeństwo podczas pracy, wykonuje estetyczne i dokładne prace techniczne, wykonuje prace w sposób twórczy. Potrafi posługiwać się narzędziami technicznymi.
Poziom B	Zazwyczaj samodzielnie przygotowuje stanowisko pracy, prace są zazwyczaj staranne, estetyczne i doprowadzone do końca.
Poziom C	Z pomocą przygotowuje stanowisko pracy, prace wykonuje niedokładnie i nie zawsze estetyczne, nie zawsze doprowadza prace do końca.
Poziom D	Niechętnie podejmuje zadania techniczne, prace wykonuje schematycznie, nie doprowadza pracy do końca, praca jest niestaranna, nie potrafi sobie zorganizować warsztatu pracy.
Poziom E	Nie podejmuje zadań technicznych. Nie potrafi sobie zorganizować warsztatu pracy.
Symbole literowe	Edukacja muzyczna
Poziom W	Pięknie śpiewa piosenki z zachowaniem odpowiedniego rytmu, tempa, melodii, posiada zdolności muzyczne.
Poziom A	Śpiewa piosenki, umie wyklaskać rytm, zna wartości nutowe.
Poziom B	Umie zaśpiewać poznane piosenki, popełnia nieliczne błędy wyklaskując podany rytm, zna niektóre wartości nutowe.
Poziom C	Umie zaśpiewać niektóre z poznanych piosenek, z pomocą potrafi wyklaskać podany rytm, zna niektóre wartości nutowe.
Poziom D	Ma trudności z zapamiętaniem treści piosenki, nie zna wartości nut.
Poziom E	Nie zapamiętuje treści piosenki, nie uczestniczy w zajęciach muzycznych.
Symbole literowe	Wychowanie fizyczne
Poziom W	Zwinnie i sprawnie wykonuje ćwiczenia gimnastyczne, z wielkim zaangażowaniem bierze udział w grach zespołowych, bez zastrzeżeń stosuje się do zasad poznanych gier i zabaw, reprezentuje szkołę w zawodach

	sportowych na szczeblu miejskim.
Poziom A	Starannie i prawidłowo wykonuje ćwiczenia, respektuje zasady poznanych gier i zabaw, przestrzega zasad bezpieczeństwa podczas ćwiczeń oraz zasad sportowej rywalizacji.
Poziom B	Potrafi wykonać ćwiczenia gimnastyczne, przestrzega zasad poznanych gier i zabaw, zwykle przestrzega zasad bezpieczeństwa podczas ćwiczeń i zasad fair-play.
Poziom C	Większość ćwiczeń wykonuje poprawnie, nie zawsze stosuje się do zasad poznanych gier i zabaw, czasami narusza zasady bezpieczeństwa podczas ćwiczeń.
Poziom D	Niechętnie wykonuje ćwiczenia gimnastyczne, nie stosuje się do zasad poznanych gier i zabaw, uchyla się od udziału w grach zespołowych.
Poziom E	Nie wykonuje ćwiczeń gimnastycznych, nie stosuje się do zasad poznanych gier i zabaw, nie bierze udziału w grach zespołowych.
Symbole literowe	Zajęcia komputerowe
Poziom W	Potrafi samodzielnie w pełni wykorzystać zdobyte wiadomości. Jest zawsze wzorowo przygotowany do zajęć. Potrafi samodzielnie rozwiązywać problemy wynikające podczas pracy z przewidzianym programem komputerowym. Jest zaangażowany w pracę i przestrzega zasad bezpieczeństwa.
Poziom A	Potrafi w pełni wykorzystać zdobyte wiadomości i umiejętności (poznanie możliwości programu, na którym pracuje). Operuje poznaną terminologią informatyczną. Wykazuje się dużą starannością i sumiennością, efektywnie wykorzystuje czas pracy.
Poziom B	Wykonana praca jest zasadniczo samodzielna, lecz nie wyczerpuje zagadnienia i nie widać inwencji twórczej dziecka. Uczeń rozumie poznaną terminologię informatyczną i w znacznym stopniu nią się posługuje. Nie zawsze efektywnie wykorzystuje czas pracy, czasem brak mu staranności i systematyczności w działaniu.
Poziom C	Zna najważniejsze fakty dotyczące pracy z komputerem. Zna klawiaturę, spełnia wymagania podstawowe określone w programie. Jest mało samodzielny, czasami wymaga ukierunkowania. Wykonuje zadania na miarę swoich możliwości, zna podstawowe funkcje i opcje programu.
Poziom D	Posiada znaczne braki w zakresie wymagań podstawowych określonych w programie. Podczas wykonywania zadań wymaga mobilizacji i pomocy nauczyciela, popełnia liczne błędy zarówno w zakresie wiedzy merytorycznej jak i działania praktycznego. Słabo angażuje się w pracę.
Poziom E	Nie opanował podstawowych wymagań określonych w podstawie programowej.

Klasa III

Symbole literowe	Edukacja polonistyczna
Poziom W	<p><u>Czytanie.</u> Czyta płynnie z ekspresją każdy tekst, czyta ze zrozumieniem tekst literacki i odpowiada na wszystkie pytania z nim związane.</p> <p><u>Pisanie.</u> Pisze bezbłędnie z pamięci i ze słuchu z zachowaniem prawidłowego kształtu liter i ich połączeń, zna i zawsze stosuje zasady ortograficzne, tworzy swobodne teksty.</p> <p><u>Mówienie.</u> Stosuje logiczne wypowiedzi wielozdaniowe, poprawne pod względem językowym, posługuje się bogatym słownictwem (stosuje np. związki frazeologiczne), potrafi wyrazić i uzasadnić swoją opinię na każdy temat.</p>
Poziom A	<p><u>Czytanie.</u> Czyta płynnie i wyraziście pełnymi zdaniami tekst do kl. III, czyta płynnie z podziałem na role, umie czytać cicho ze zrozumieniem tekst literatury popularnej i odpowiadać na pytania z nim związane.</p> <p><u>Pisanie.</u> Umie pisać z pamięci i ze słuchu w zakresie opracowanego słownictwa, zna i stosuje zasady ortograficzne, układa zdania pojedyncze rozwinięte, potrafi napisać swobodny tekst na określony temat, płynnie, czytelnie i estetycznie pisze wyrazy i zdania.</p> <p><u>Mówienie.</u> Wypowiada się w uporządkowanej formie, potrafi poprawnie, w rozwiniętej formie wypowiadać się n/t przeżyć i własnych doświadczeń, posiada bogaty zasób słownictwa,</p>
Poziom B	<p><u>Czytanie.</u> Czyta zdaniami, popełnia nieliczne błędy, po samodzielnym przeczytaniu tekstu odpowiada na proste pytania.</p> <p><u>Pisanie.</u> Poprawnie zapisuje wyrazy i zdania z pamięci i ze słuchu, zna i zazwyczaj stosuje zasady ortograficzne, potrafi samodzielnie ułożyć i zapisać poprawne pod względem językowym zdanie pojedyncze rozwinięte.</p> <p><u>Mówienie.</u> Wypowiada się zdaniami pojedynczymi, rozwiniętymi, poprawnymi pod względem językowym i logicznym.</p>
Poziom C	<p><u>Czytanie.</u> Czyta wyrazami, nie zawsze potrafi w sposób płynny połączyć wyrazy w zdania, popełnia błędy, po samodzielnym przeczytaniu tekstu odpowiada na proste pytania czasami z pomocą nauczyciela.</p> <p><u>Pisanie.</u> Zapisuje większość wyrazów i zdań popełniając nieliczne błędy, zna zasady ortograficzne, ale nie zawsze potrafi je zastosować podczas samodzielnego pisania. Czasami błędnie konstruuje zdania pojedyncze rozwinięte.</p> <p><u>Mówienie.</u> Wypowiada się zdaniami pojedynczymi rozwiniętymi, popełnia drobne błędy językowe lub logiczne, czasem powtarza wyrazy lub zdania.</p>
Poziom D	<p><u>Czytanie.</u> Czyta sylabami, głoskami, popełnia liczne błędy, potrafi w wolnym tempie przeczytać ze zrozumieniem tekst i prawidłowo odpowiedzieć na niektóre pytania z nim związane, wyróżnia postacie nie zawsze wydarzenia.</p> <p><u>Pisanie.</u> Pisząc z pamięci i ze słuchu popełnia liczne błędy, nie potrafi wykorzystać poznanych zasad ortograficznych, pisze i układa zdanie pojedyncze z pomocą nauczyciela.</p> <p><u>Mówienie.</u> Wypowiada się zdaniami prostymi, popełnia sporo błędów językowych i logicznych, wykazuje ubogi zasób słownictwa.</p>
Poziom E	<p><u>Czytanie.</u> Czyta wyrazami, popełnia liczne błędy, nie rozumie w pełni przeczytanego tekstu i nie potrafi prawidłowo odpowiedzieć na niektóre</p>

	<p>pytania z nim związane.</p> <p><u>Pisanie.</u> Nie pisze z pamięci i ze słuchu. Nie potrafi wykorzystać poznanych zasad ortograficznych. Nie pisze i nie układa spójnych logicznie zdań.</p> <p><u>Mówienie.</u> Wypowiada się niechętnie, popełnia sporo błędów językowych i logicznych, wykazuje ubogi zasób słownictwa.</p>
Symbole literowe	Edukacja matematyczna
Poziom W	<p><u>Działania w zakresie dodawania, odejmowania, mnożenia, dzielenia.</u> Samodzielnie i biegle dodaje i odejmuje w zakresie 100, samodzielnie i biegle mnoży i dzieli w zakresie 100, mnoży liczbę dwucyfrową, zna i stosuje kolejność wykonywania działań.</p> <p><u>Zadania tekstowe.</u> Samodzielnie rozwiązuje dowolną metodą złożone zadania dwudziałaniowe i bez trudu układa treść do zadania, rysunku, schematu graficznego, działania arytmetycznego</p> <p><u>Umiejętności praktyczne.</u> Prawdłowo i samodzielnie dokonuje pomiarów długości i masy oraz zapisuje wyniki za pomocą skrótów poznanych jednostek, porównuje jednostki i dokonuje prawidłowo ich zamiany, zawsze prawidłowo i samodzielnie dokonuje prostych obliczeń pieniężnych w różnych jednostkach, zawsze prawidłowo i samodzielnie wykonuje obliczenia kalendarzowe, pisze i odczytuje daty (za pomocą cyfr rzymskich i arabskich).</p>
Poziom A	<p><u>Działania w zakresie dodawania, odejmowania, mnożenia, dzielenia.</u> Rozumie i sprawnie dodaje i odejmuje w zakresie 100, rozumie i sprawnie mnoży i dzieli w zakresie 100, sprawdza wynik dodawania za pomocą odejmowania i wynik mnożenia za pomocą dzielenia, rozwiązuje łatwe równania z niewiadomą w postaci okienka.</p> <p><u>Zadania tekstowe.</u> Samodzielnie i bezbłędnie rozwiązuje proste i złożone zadania z treścią, umie układać treść zadań do sytuacji życiowej, rysunku, działania arytmetyczne.</p> <p><u>Umiejętności praktyczne.</u> Umie praktycznie zastosować poznane wiadomości dotyczące jednostek miary, wagi, czasu, pieniędzy. Samodzielnie oblicza obwód trójkąta, kwadratu i prostokąta.</p>
Poziom B	<p><u>Działania w zakresie dodawania, odejmowania, mnożenia, dzielenia.</u> Samodzielnie dodaje i odejmuje i odejmuje liczby w zakresie 100, mnoży i dzieli w zakresie 100, popełnia nieliczne błędy.</p> <p><u>Zadania tekstowe.</u> Potrafi samodzielnie rozwiązać proste zadanie tekstowe.</p> <p><u>Umiejętności praktyczne.</u> Umie praktycznie zastosować większość poznanych wiadomości dotyczących jednostek miary, wagi, czasu i pieniędzy. Mierzy i oblicza obwód trójkąta, kwadratu, prostokąta.</p>
Poziom C	<p><u>Działania w zakresie dodawania, odejmowania, mnożenia, dzielenia.</u> Większość działań na dodawanie i odejmowanie w zakresie 100 wykonuje poprawnie, mnoży i dzieli w zakresie 100 popełniając nieliczne błędy, zdarza się, że liczy na konkretach.</p> <p><u>Zadania tekstowe.</u> Rozwiązuje proste zadania tekstowe, czasem z pomocą.</p> <p><u>Umiejętności praktyczne.</u> Popełnia nieliczne błędy przy dokonywaniu pomiarów długości, masy, czasu, myli się w obliczeniach pieniężnych.</p>
Poziom D	<p><u>Działania w zakresie dodawania, odejmowania, mnożenia, dzielenia.</u> Dodaje i odejmuje w zakresie 100 popełniając błędy lub działając na konkretach, mnoży i dzieli w zakresie 100 popełniając błędy lub działając na konkretach.</p> <p><u>Zadania tekstowe.</u> Proste zadania jednodziałaniowe rozwiązuje wyłącznie</p>

	<p>z pomocą nauczyciela.</p> <p><u>Umiejętności praktyczne.</u> Z pomocą dokonuje prostych pomiarów długości, masy, czasu i obliczeń pieniężnych, często popełnia błędy w pomiarach, odczytuje tylko pełne godziny na zegarze, ma trudności z liczeniem pieniędzy, wycinkowo zna skróty jednostek.</p>
Poziom E	<p><u>Działania w zakresie dodawania, odejmowania, mnożenia, dzielenia.</u></p> <p>Nie wykonuje obliczeń w zakresie czterech podstawowych działań arytmetycznych.</p> <p><u>Zadania tekstowe.</u> Nie rozwiązuje prostych zadań .</p> <p><u>Umiejętności praktyczne.</u> Nie dokonuje prostych pomiarów długości, masy, czasu i obliczeń pieniężnych. Popełnia błędy w pomiarach. Nie odczytuje godzin na zegarze. Ma trudności z liczeniem pieniędzy.</p>
Symbole literowe	Edukacja społeczna
Poziom W	<p>Posiada rozległą wiedzę o otaczającym środowisku społecznym, zna swoją miejscowość, potrafi opowiadać o zabytkach i ciekawych miejscach, potrafi posługiwać się mapą, umie opowiedzieć o zawodach. Potrafi zawsze właściwie zachować się w różnych sytuacjach. Doskonale zna symbole narodowe kraju oraz innych państw Europy.</p>
Poziom A	<p>Posiada rozległą wiedzę o otaczającym świecie. Wie jakie korzyści przynosi praca innych ludzi, zna swoją okolicę, potrafi zachować się adekwatnie do sytuacji. Zna symbole Polski oraz Unii Europejskiej.</p>
Poziom B	<p>Posiada ogólną wiedzę o otaczającym środowisku społecznym. Orientuje się czym zajmują się ludzie pracujący w najbliższej okolicy, zna swoją dzielnicę i szanuje otaczające środowisko. Przestrzega normy społeczne. Potrafi właściwie zachować się w określonej sytuacji. Zazwyczaj zna symbole Polski oraz Unii Europejskiej.</p>
Poziom C	<p>Częściowo orientuje się w otaczającym środowisku społecznym. Czasami myli nazwy zawodów. Zna symbole Polski. Stara się przestrzegać norm społecznych.</p>
Poziom D	<p>Z pomocą nauczyciela wypowiada się na temat środowiska, posiada wycinkowa wiedzę o otaczającym środowisku, rzadko przestrzega norm społecznych. Myli symbole narodowe oraz UE.</p>
Poziom E	<p>Nie wypowiada się na temat środowiska, nie posiada wiedzę o otaczającym środowisku, nie przestrzega norm społecznych. Nie zna symboli narodowych oraz UE.</p>
Symbole literowe	Edukacja przyrodnicza
Poziom W	<p>Posiada rozległą wiedzę o otaczającym środowisku przyrodniczym, potrafi posługiwać się mapą, umie obserwować zjawiska przyrodnicze, analizować je, wyjaśniać, posługuje się mapą, wskazuje na niej większe miasta, rzeki, regiony. Tworzy i kompletuje samodzielne zbiory o tematyce przyrodniczej.</p>
Poziom A	<p>Posiada rozległą wiedzę o otaczającym świecie. Obserwuje i opowiada o poznanych zjawiskach przyrodniczych. Dostrzega związki przyczynowo-skutkowe zachodzące w przyrodzie, rozpoznaje zboża, rośliny oleiste i włókniste okopowe oraz wodne, tworzy łańcuch pokarmowy zwierząt, wyróżnia warstwy lasu i zna jego znaczenie, zna większość roślin chronionych, charakteryzuje zwierzęta różnych środowisk, określa kierunki</p>

	na mapie, zna najstarsze miasta Polski i jej rzeki, stosuje w praktyce wiadomości i umiejętności dotyczące zachowania w ruchu drogowym, zna własne ciało, przestrzega zasad higieny.
Poziom B	Posiada ogólną wiedzę o otaczającym środowisku przyrodniczym. Dostrzega zmiany zachodzące w przyrodzie, zna i stosuje zasady zachowania się na drodze, zna budowę roślin i zwierząt oraz tryb ich życia, rozpoznaje rośliny oleiste, włókniste i okopowe, wymienia i opisuje warstwy lasu, tworzy proste łańcuchy pokarmowe, zazwyczaj przestrzega zasad higieny własnej i otoczenia, szanuje otaczające środowisko.
Poziom C	Częściowo orientuje się w otaczającym środowisku przyrodniczym, posiada podstawowe wiadomości dotyczące lasu, ochrony środowiska, środków transportu i zachowania się w ruchu drogowym, zna najstarsze miasta i wyróżnia krajobrazy Polski, rozpoznaje rośliny oleiste, włókniste, okopowe i wodne, wymienia i nazywa warstwy lasu, tworzy proste łańcuchy pokarmowe, nie zawsze przestrzega zasad higieny.
Poziom D	Sporadycznie orientuje się w otaczającym środowisku przyrodniczym, posiada cząstkowe wiadomości dotyczące lasu, ochrony środowiska, środków transportu i zachowania się w ruchu drogowym, słabo zna najstarsze miasta. Z pomocą nauczyciela: wyróżnia krajobrazy Polski, rozpoznaje rośliny oleiste, włókniste, okopowe i wodne, wymienia i nazywa warstwy lasu, tworzy proste łańcuchy pokarmowe. Nie zawsze przestrzega zasad higieny.
Poziom E	Nie orientuje się w otaczającym środowisku przyrodniczym, nie posiada podstawowych wiadomości dotyczących lasu, ochrony środowiska, środków transportu i zachowania się w ruchu drogowym. Nie zna najstarszych miast i nie wyróżnia krajobrazów Polski. Nie rozpoznaje roślin oleistych, włóknistych, okopowych i wodnych. Nie wymienia i nazywa warstw lasu, nie tworzy prostych łańcuchów pokarmowych, nie przestrzega zasad higieny.
Symbole literowe	Edukacja plastyczna
Poziom W	Treść pracy jest zawsze adekwatna do tematu, poszukuje oryginalnych rozwiązań, elementy są właściwie rozplanowane na płaszczyźnie i w przestrzeni, praca odznacza się różnorodnością elementów i dbałością o szczegóły, Chętnie wykonuje prace dodatkowe z własnej inicjatywy.
Poziom A	Za pomocą prac plastycznych przedstawia zjawiska otaczającej rzeczywistości, dba o dobór barw i szczegóły, potrafi zorganizować sobie warsztat pracy, prace wykonuje starannie, estetycznie, zgodnie z tematem, celowo dobiera i ekonomicznie wykorzystuje środki materiałowe.
Poziom B	Zazwyczaj samodzielnie przygotowuje stanowisko pracy, prace są zazwyczaj zgodne z tematem, nie zawsze staranne i estetyczne choć doprowadzone do końca. Potrafi projektować i wykonać płaskie formy użytkowe.
Poziom C	Z pomocą przygotowuje stanowisko pracy, prace wykonuje niedokładnie i nie zawsze estetyczne, nie zawsze doprowadza prace do końca. Rzadko dba o dobór barw i szczegóły.
Poziom D	Prace wykonuje mało estetycznie, schematycznie, nie zawsze zgodnie

	z tematem, nie dba o dobór barw i szczegóły, nie zawsze doprowadza prace do końca.
Poziom E	Nie potrafi organizować miejsca pracy. Nie wykonuje prac plastycznych.
Symbole literowe	Edukacja techniczna
Poziom W	Treść pracy jest zawsze adekwatna do tematu, poszukuje oryginalnych rozwiązań, elementy są właściwie rozplanowane na płaszczyźnie i w przestrzeni, praca odznacza się różnorodnością elementów i dbałością o szczegóły, Chętnie wykonuje prace dodatkowe z własnej inicjatywy.
Poziom A	Projektuje i wykonuje płaskie i przestrzenne formy użytkowe. Potrafi samodzielnie wycinać, projektować prace techniczne wykorzystując różne materiały. Dbą o porządek w miejscu pracy.
Poziom B	Zazwyczaj samodzielnie przygotowuje stanowisko pracy, prace są zazwyczaj zgodne z tematem, nie zawsze staranne i estetyczne choć doprowadzone do końca. Potrafi projektować i wykonać płaskie formy użytkowe.
Poziom C	Z pomocą przygotowuje stanowisko pracy, prace wykonuje niedokładnie i nie zawsze estetyczne, nie zawsze doprowadza prace do końca. Rzadko dba o dokładność i staranność prac. Potrafi wykonać płaskie formy użytkowe według wzoru
Poziom D	Prace wykonuje mało estetycznie, schematycznie, nie zawsze zgodnie z tematem, nie dba o dobór barw i szczegóły, nie zawsze doprowadza prace do końca.
Poziom E	Nie podejmuje zadań technicznych. Nie potrafi sobie zorganizować warsztatu pracy.
Symbole literowe	Edukacja muzyczna
Poziom W	Tworzy muzykę, gra na instrumentach melodycznych, wykazuje aktywną postawę twórczą i szczególne umiejętności muzyczne, tańczy przed publicznością tańce ludowe.
Poziom A	Śpiewa piosenki z właściwą intonacją, zna i odczytuje nazwy solmizacyjne, improwizuje rytm w określonym metrum, interpretuje ruchem, gra na instrumentach tematy rytmiczne, wyróżnia elementy muzyki, określa nastrój słuchanej muzyki
Poziom B	Umie zaśpiewać poznane piosenki, zna nazwy solmizacyjne, popełnia nieliczne błędy wyklaskując podany rytm, interpretuje ruchem tematy rytmiczne i piosenki
Poziom C	Prawidłowo śpiewa większość poznanych piosenek, z pomocą potrafi wyklaskać podany rytm, akompaniować do zabaw, rozpoznaje nazwy solmizacyjne.
Poziom D	Próbuje zaśpiewać prawidłowo piosenki, z pomocą nauczyciela rytmicznie recytuje proste teksty i określa nastrój słuchanych utworów.
Poziom E	Nie zapamiętuje treści piosenki, nie uczestniczy w zajęciach muzycznych.
Symbole literowe	Wychowanie fizyczne

Poziom W	Zwinnie, sprawnie wykonuje ćwiczenia gimnastyczne, z wielkim zaangażowaniem bierze udział w grach zespołowych, bez zastrzeżeń stosuje się do zasad poznanych gier i zabaw, reprezentuje klasę, szkołę w zawodach sportowych.
Poziom A	Starannie i prawidłowo wykonuje ćwiczenia, zna i respektuje zasady poznanych gier i zabaw, przestrzega zasad bezpieczeństwa podczas ćwiczeń oraz zasad sportowej rywalizacji.
Poziom B	Potrafi wykonać ćwiczenia gimnastyczne, przestrzega zasad poznanych gier i zabaw, zwykle przestrzega zasad bezpieczeństwa podczas ćwiczeń i zasad fair-play.
Poziom C	Większość ćwiczeń wykonuje poprawnie, nie zawsze stosuje się do zasad poznanych gier i zabaw, czasami narusza zasady bezpieczeństwa podczas ćwiczeń.
Poziom D	Niechętnie wykonuje ćwiczenia gimnastyczne, ma trudności z ich wykonaniem mimo pomocy nauczyciela, nie stosuje się do zasad poznanych gier i zabaw, uchyla się od udziału w grach zespołowych.
Poziom E	Nie wykonuje ćwiczeń gimnastycznych. Nie stosuje się do zasad poznanych gier i zabaw, uchyla się od udziału w grach zespołowych.
Symbole literowe	Zajęcia komputerowe
Poziom W	Zna i przestrzega zasad bezpieczeństwa i higieny pracy. Efektywnie wykorzystuje czas pracy, jest zaangażowany i aktywny. Doskonale posługuje się wybranymi narzędziami z Przybornika. Potrafi w pełni wykorzystać zdobytą wiadomości i umiejętności. Samodzielnie i sprawnie wyszukuje potrzebne informacje na stronach www.
Poziom A	Zna i przestrzega zasad bezpieczeństwa. Sprawnie posługuje się myszką. Samodzielnie korzysta z wybranych klawiszy na klawiaturze. Zna zastosowanie kalkulatora. Samodzielnie kopiuje, usuwa, zmniejsza i powiększa, zapisuje pliki oraz zmienia położenie przedmiotów.
Poziom B	Stara się być aktywny, dostosowuje się do obowiązujących zasad. Korzysta z wybranych klawiszy na klawiaturze. Posługuje się narzędziami z Przybornika. Niema większych problemów użyciem poznanych narzędzi oraz wykorzystuje umiejętności kopiowania, usuwania, pomniejszania, powiększania, obracania elementów. Pisze za pomocą klawiatury.
Poziom C	Zna najważniejsze fakty dotyczące pracy z komputerem. Jest słabo zaangażowany w pracę. Zna klawiaturę, bez większych problemów posługuje się myszką. Ma czasami problem z użyciem poznanych narzędzi. Często potrzebuje pomocy przy zapisywaniu plików. Uruchamia przeglądarkę, z pomocą wyszukuje informacje.
Poziom D	Często nie przestrzega zasad bezpieczeństwa. Potrzebuje pomocy posługując się wybranymi narzędziami. Z pomocą nauczyciela otwiera i zamyka program Word ma problemy posługując się klawiszami. Popelnia liczne błędy zarówno w zakresie wiedzy merytorycznej, jak i działania praktycznego.

Poziom E	Nie przestrzega zasad bezpieczeństwa. Zawsze potrzebuje pomocy posługując się wybranymi narzędziami. Popełnia liczne błędy zarówno w zakresie wiedzy merytorycznej, jak i działania praktycznego.
-----------------	---

VI. Sposoby dokumentowania i przechowywania dokumentacji osiągnięć uczniów

1. Bieżącą ocenę ucznia nauczyciel rejestruje (dokumentuje) dokonując zapisów:
 - w dzienniku lekcyjnym,
 - na wytworach pracy ucznia,
 - w zeszycie ucznia.
2. Przy ocenianiu bieżącym w klasach I-III oprócz oceny opisowej stosuje się:
 - krótkie wyrażenia np. „Brawo”, „Wspaniale”, „Popracuj”, „Słabo”;
 - umowne symbole graficzne np. „Uśmiech”, „Słoneczko”, „Chmurka” (ich stosowanie pełni rolę wartościowania pracy ucznia).
3. Zgromadzoną dokumentację dotyczącą osiągnięć ucznia nauczyciel przechowuje w bezpiecznym miejscu.

VII. Sposoby powiadamiania uczniów i rodziców przez nauczycieli, o postępach uczniów w nauce

1. Oceny są jawne dla ucznia i jego rodziców (prawnych opiekunów).
2. Na początku roku szkolnego rodzice zapoznają się z wymaganiami programowymi, zgodnie z którymi nauczyciel ocenia osiągnięcia ucznia.
3. Nauczyciel informuje rodziców (prawnych opiekunów) o postępach ucznia w nauce:
 - a) wpisuje bieżące oceny ucznia do dziennika lub zeszytu ucznia;
 - b) sprawdzone i ocenione pisemne prace kontrolne oraz inną dokumentację dotyczącą oceniania ucznia udostępnia uczniowi na lekcji oraz rodzicom podczas zebrań lub konsultacji;
 - c) w rozmowach indywidualnych, z inicjatywy nauczyciela, wychowawcy lub rodzica (prawnego opiekuna).
4. Wszelkich informacji o dziecku nauczyciel udziela rodzicom (opiekunom prawnym) na terenie szkoły.
5. Nauczyciele nie mają możliwości udzielania informacji o uczniach podczas prowadzenia zajęć lub pełnienia dyżurów na przerwach.

VIII. Oceny klasyfikacyjne

Ocena klasyfikacyjna ucznia śródroczna i roczna zawiera w sobie efekty jego pracy oraz włożony przez niego wysiłek i zawiera elementy punktu VI. Śródroczne i roczne oceny klasyfikacyjne są ocenami opisowymi:

1. Ocena śródroczna jest przedstawiona w formie karty osiągnięć ucznia uwzględniającej wskazówki do dalszej pracy.
2. Ocena roczna jest przedstawiona w formie opisu osiągnięć ucznia na świadectwie.

REGULAMIN PRYZNAWANIA UCZNIOM KLAS I-III ODZNAKI:

**„WZOROWY UCZEŃ”, „WSPANIAŁE WYNIKI W NAUCE”,
„WZOROWE ZACHOWANIE”.**

1. Odznaki przyznaje wychowawca klasy na koniec roku szkolnego zgodnie z regulaminem.
2. Przy przyznawaniu odznak wychowawca bierze pod uwagę postawę ucznia na wszystkich zajęciach (przy ustalaniu odznak uczestniczy każdy nauczyciel pracujący z dzieckiem).
3. Sposób w jaki Pozytywne i negatywne zachowania ucznia odnotowuje się na bieżąco w zeszyte informacji zamieszczonym w dzienniku lekcyjnym każdej klasy.
4. Regulamin został sformułowany zgodnie z prawami i obowiązkami ucznia zawartymi w Statucie Szkoły.
5. Na początku każdego roku szkolnego uczniowie i ich rodzice lub prawni opiekunowie z zostają dokładnie zapoznać się z treścią niniejszego regulaminu i potwierdzają ten fakt własnoręcznym podpisem.
6. Obowiązek zapoznania z obowiązującym regulaminem spoczywa na wychowawcy klasy.
7. Regulamin wchodzi w życie z dniem zatwierdzenia go przez Radę Pedagogiczną SP nr 17.

I. ODZNAKA „WZOROWEGO UCZNIA”.

Wzorowy uczeń spełnia wszystkie z niżej wymienionych punktów:

- 1) jest zawsze przygotowany do zajęć szkolnych (odrabia zadanie domowe, posiada szkolne przybory i dodatkowe materiały wymagane przez nauczyciela);
- 2) ma usprawiedliwione wszystkie godziny nieobecności;
- 3) nie spóźnia się na zajęcia;
- 4) panuje nad swoimi emocjami (reaguje adekwatnie do zaistniałej sytuacji, radzi sobie dobrze zarówno z sukcesami, jak i niepowodzeniami);
- 5) unika konfliktów, a ewentualnie zaistniałe rozwiązuje bez agresji i przemocy;
- 6) ma właściwy stosunek do otaczającej go przyrody;
- 7) szanuje cudzą własność, a szczególnie mienie szkolne;
- 8) przestrzega zasad obowiązujących w grupie (potrafi współpracować w grupie z innymi nad powierzonym zadaniem);
- 9) uważnie śledzi tok zajęć, nie przeszkadza nauczycielowi w ich prowadzeniu;
- 10) nie przeszkadza kolegom i koleżankom w uważnym śledzeniu toku zajęć;
- 11) dba o bezpieczeństwo swoje i innych w czasie wycieczek i wszelkich wyjść poza teren szkoły (nie oddala się od grupy bez pozwolenia nauczyciela i stosuje się do jego poleceń);
- 12) dba o bezpieczeństwo swoje i innych na terenie szkoły (nie biega po korytarzach, zachowuje się kulturalnie w szkolnej toalecie, nie opuszcza samowolnie terenu szkoły).
- 13) nosi mundurki szkolny, emblemat i obuwie zmienne;
- 14) wzorowo wykonuje obowiązki dyżurnego;

- 15) nie używa wulgaryzmów;
- 16) nie obraża innych niestosownym zachowaniem lub słownictwem;
- 17) jest uczynny i uprzejmy wobec innych;
- 18) reaguje na uwagi wszystkich pracowników szkoły i okazuje im szacunek;
- 19) jest prawdomówny;
- 20) nie kradnie;
- 21) dba o swój estetyczny wygląd;
- 22) ze szkolnej toalety korzysta wyłącznie podczas przerwy (poza uzasadnionymi losowymi przypadkami , jak nagła choroba czy zalecenie lekarza);
- 23) jest aktywny społecznie (bierze udział w różnorodnych przedsięwzięciach i szkolnych uroczystościach);
- 24) chętnie startuje w szkolnych i poza szkolnych konkursach;
- 25) osiąga wysokie wyniki ze sprawdzianów badających wiadomości i umiejętności ucznia (od 91% do 100%).**
- 26) zna zasady ortografii polskiej (może popełniać błędy, które są uzasadnione posiadaną Opinią PPP).

II. ODZNAKA „ WSPANIAŁE WYNIKI W NAUCE”.

Odznakę za „Wspaniałe wyniki w nauce” otrzymuje uczeń, który musi spełniać punkty nr 24, 25 i 26 z regulaminu dotyczącego przyznawania odznaki na „Wzorowego ucznia”.

III. ODZNAKA „WZOROWE ZACHOWANIE”.

Odznakę za „Wzorowe zachowanie” otrzymuje uczeń, który musi spełniać punkty od nr 1 do 23 z regulaminu dotyczącego przyznawania odznaki na „Wzorowego ucznia”.